

## 事故多発箇所における安全対策実施による事故抑止効果 (共同現地診断実施箇所)

### 事故類型

出会い頭事故が多い



主な事故発生要因として考えられるもの

交差点が認識しづらい

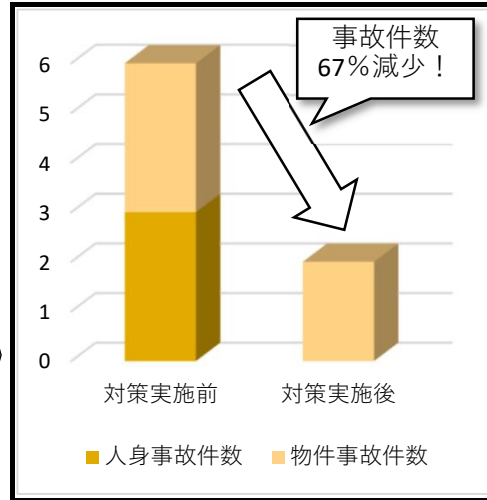


主な安全対策

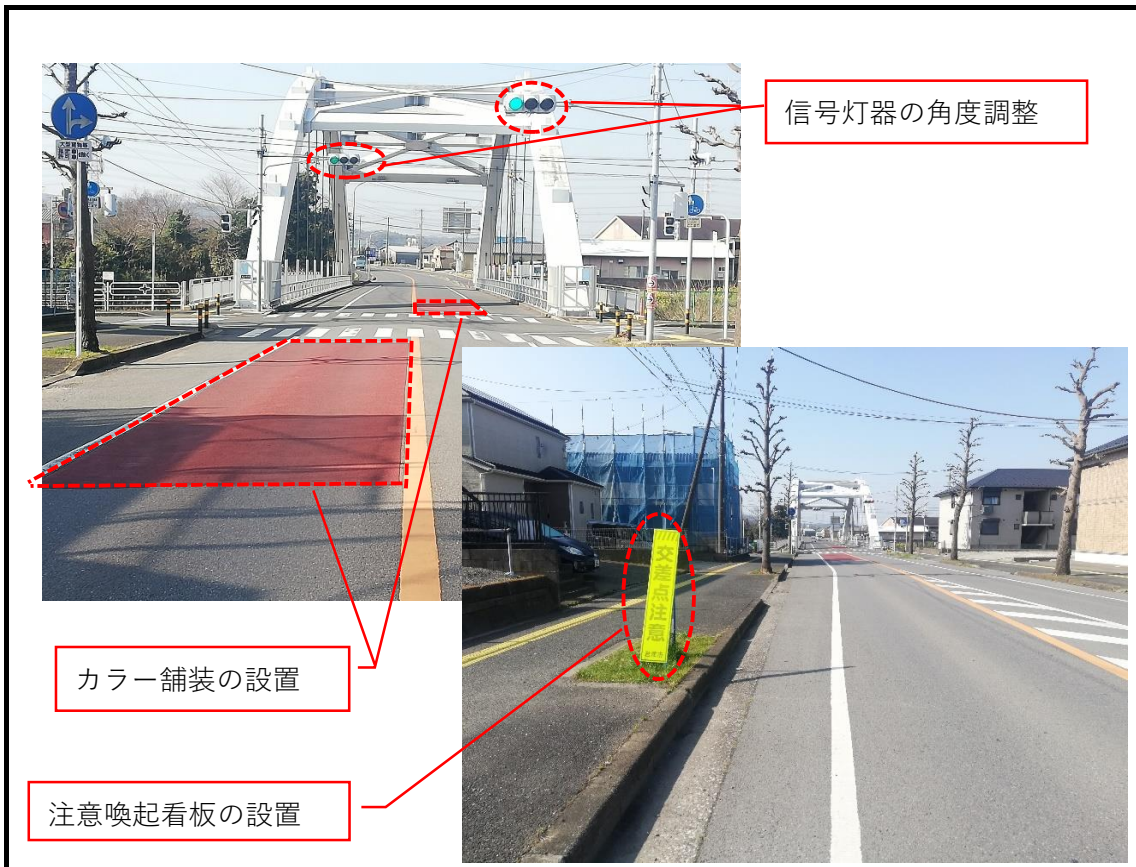
交差点の明確化



### 対策実施による事故抑止効果



### 状況写真



### 関連情報

共同現地診断実施年度	令和元年度
路線・箇所・形状	市町村道・君津市・交差点
対策実施機関	君津市・千葉県警察